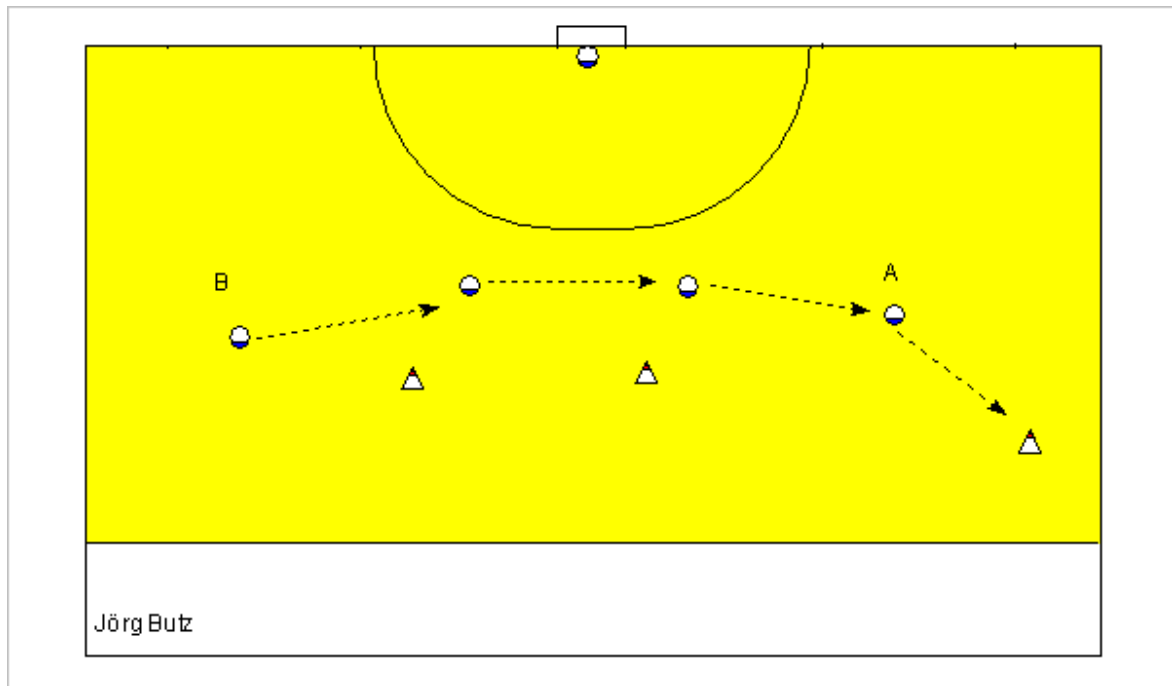


## Taktik - Training Grundsituation 2



### **Direkte Angriffe auf die Viererkette und 2 Sturmspitzen**

#### **Zur Grundsituation des Außenangriffs**

Merkmal der Viererkette ist ein geschlossenes Verschieben zur Ballseite mit einem situationsgemäßen Übergeben der Gegenspieler. Jedoch gibt es eine spezielle Grundsituation, in der der Innenverteidiger bei einem Positionswechsel der Spitze nach außen in "Manndeckung" folgen muß !

Um Zeit für die Formierung eines neuen, kompakten Deckungsverbandes zu gewinnen, kommt es vor allem darauf an, daß der Außenverteidiger den Angreifer in hohem Tempo anläuft, Paßwege nach innen verstellt und unter Druck setzt !

#### **Zur Grundsituation des Angriffs durch die Mitte**

Diese risikoreichen Grundsituationen lassen sich nur durch ein geschlossenes und miteinander abgestimmtes Agieren der Verteidiger lösen - deshalb ist eine gezielte Vermittlung und Schulung um so wichtiger !

#### **Außenangriff: Spitzen bleiben im Zentrum**

Der Außenverteidiger A stellt den Angreifer !

Die übrigen Verteidiger verschieben und übergeben die Spitzen !

Der andere Außenverteidiger (B) übernimmt dabei die 2. Spitze !