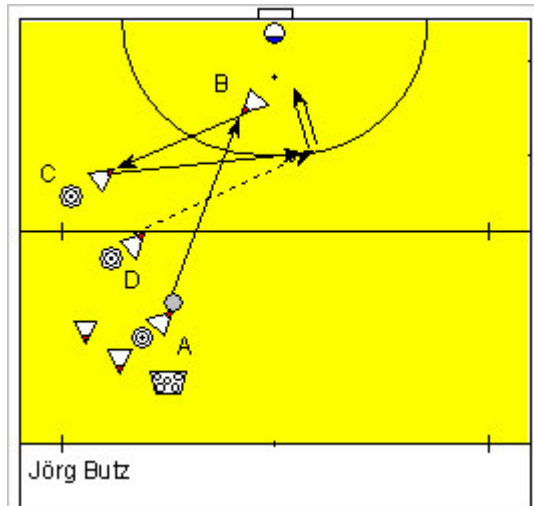


Technik-Training Kombinationen zum Torabschluss



Am Schusskreisrand

Organisation

25 Meter vor dem Tor mit Torhüter in seitlicher Position steht Spieler A mit den Bällen.

B befindet sich 10 Meter vor dem Tor.

C steht am Schusskreisrand, D zwischen C und A.

Ablauf

A passt zum entgegenkommenden B, der direkt zu C weiterleitet.

C legt quer für den startenden D auf, der direkt auf das Tor schießt.

Variation

Gleicher Ablauf auf der anderen Seite des Schusskreises.